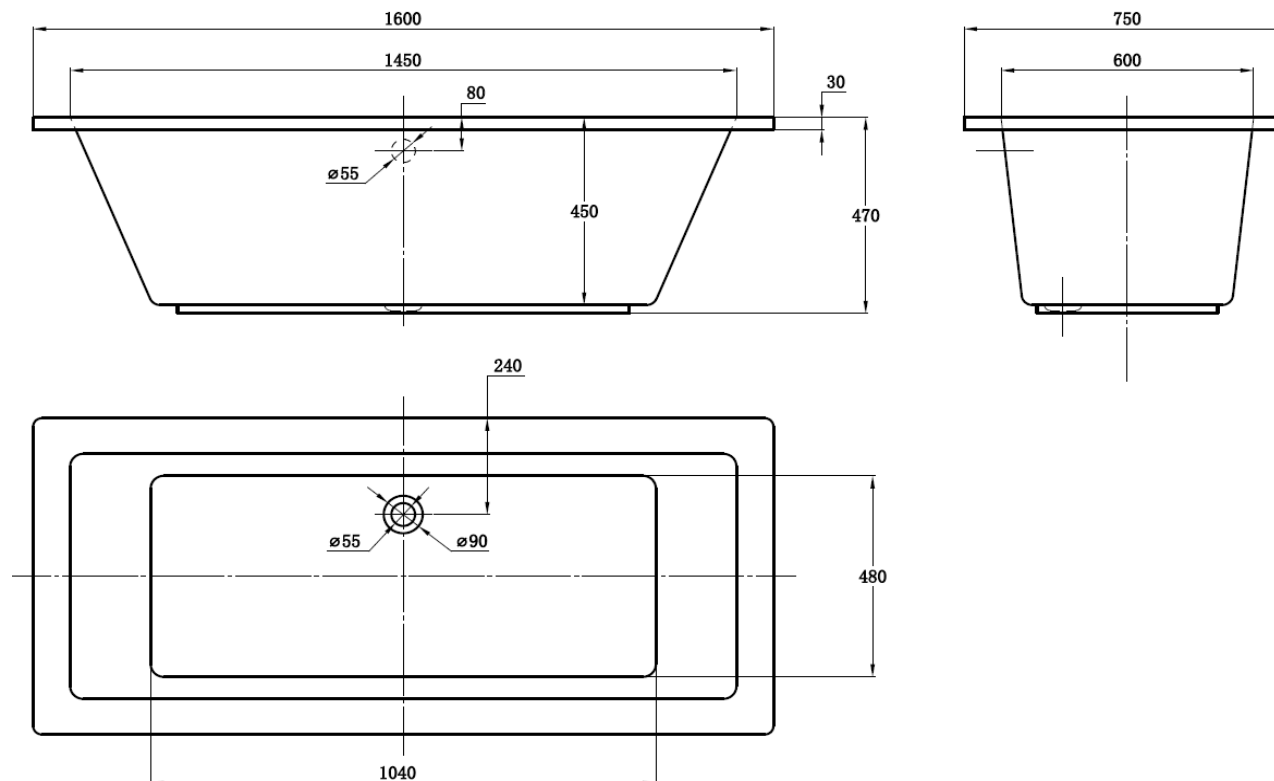


## INSTALLATIONSDIAGRAM MAXXWELL LILLEHAMMER 160

MODEL: KF-0631-16

MÅL: 160 X 75 X 47 CM



## INSTALLATIONSVEJLEDNING

### Generel information:

Karret leveres med overløb og eksklusiv armatur.  
Der medfølger desuden højdejusterbar bensæt.

### Afløb:

Der medfølger en flexslange til montering på afløbet. Det anbefales at udnytte flex muligheden og IKKE placere gulv afløb lige under karrets afløb. Det skal placeres mellem 20-40 cm herfra. Laves gulv afløb med rør, skal muffen flugte gulvhøjden.

### **OBS OBS:**

Denne højde er eksklusiv de 30 mm som "b"/karkanten måler.

Hvis du ønsker at mure en flisekant op inde under kar-kanten kan højden på hullet øges med 1 cm, så man har noget at ligge en pæn fuge på. Dette kræver naturligvis at karret kan ligge uden på fliserne. Tænk på de afrundede hjørner.

### **OBS OBS OBS:**

Karret må under ingen omstændigheder hænge i kanten, det skal være fuldt understøttet

### Specifikationer bensæt:

Højden kan justeres fra 12 – 14,50 cm.  
Dette giver en totalhøjde fra 59 – 61,5 cm.

