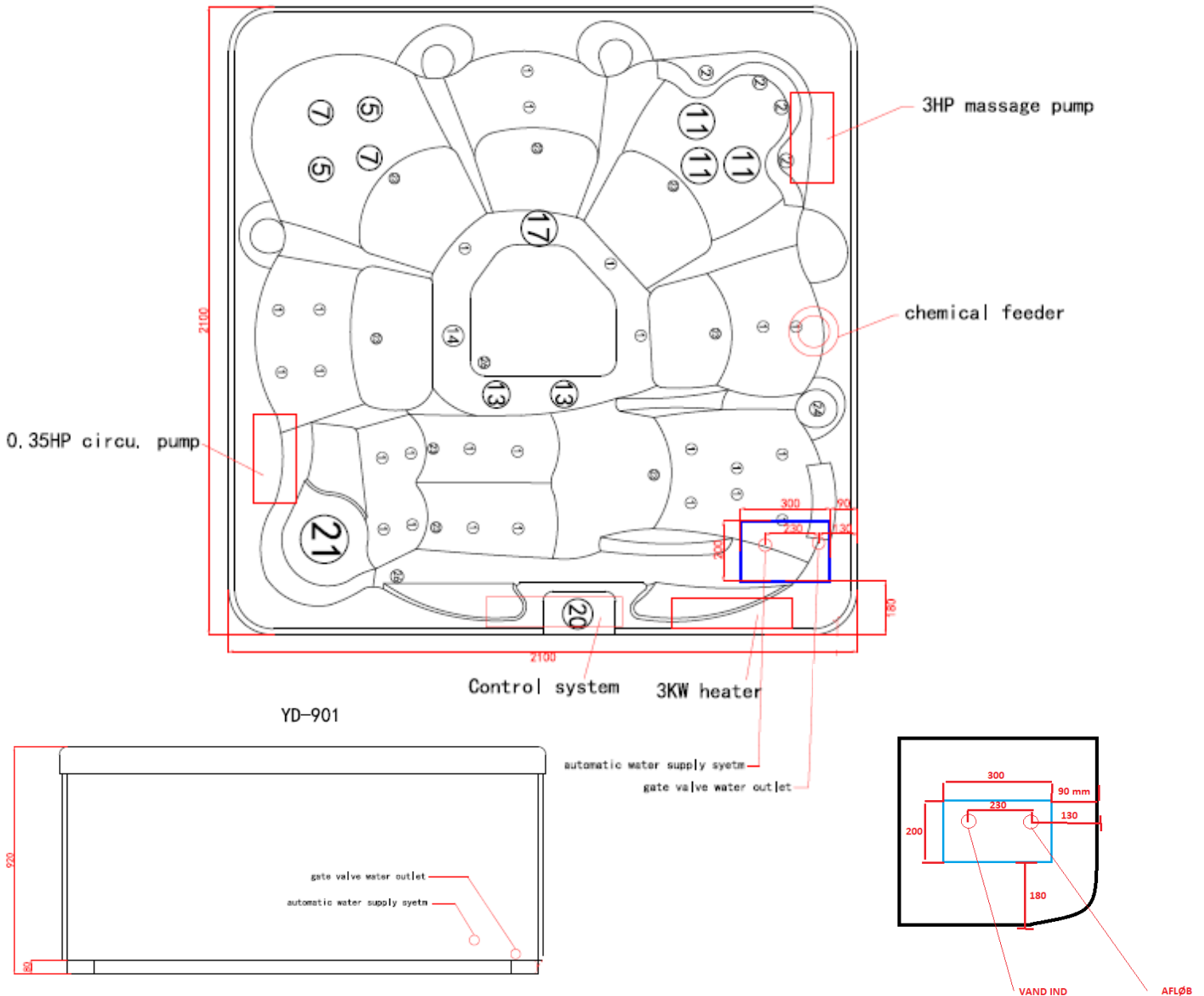


Installationsvejledning MaXXwell LAIDBACK – YD 901



Vand – fremløb og afløb:

Vand fremløb og afløb skal fremføres frostfrit.

Begge dele er 1½" (48 mm). Dette slange kan Wellmore levere, eller alternativ muffe fra 1½" (48) -50 mm.

Positionerne fremgår af skitsen ovenfor.

Ved vand fra pool = 48 mm trækkes frem

Ved vandværksvand = anbefales 25 mm PEL rør

Ei:

Eiinstallationer skal udføres af autoriseret elektriker.
Der skal trækkes følgende strømkabler frem:
3 faser 16 amp i separat gruppe (spa styring)
1 fase 13 amp separat gruppe (frostbeskyttelse)
Disse må ikke brokables!!
Kablerne fremføres via samme adgangshul som vand tilslutning/afløb. Se skitsen ovenfor.

Generel information:

Teknikken på dette spabad er placeret på tre sider. Se skitsen ovenfor.

Spaen er bygget op omkring en træramme med rustfri stål bærende ramme og PVC bund.

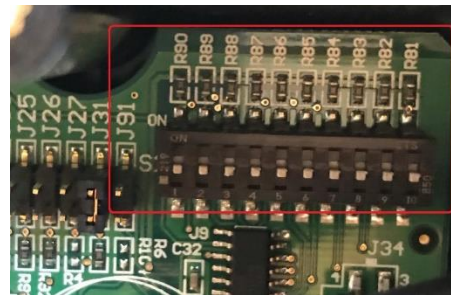
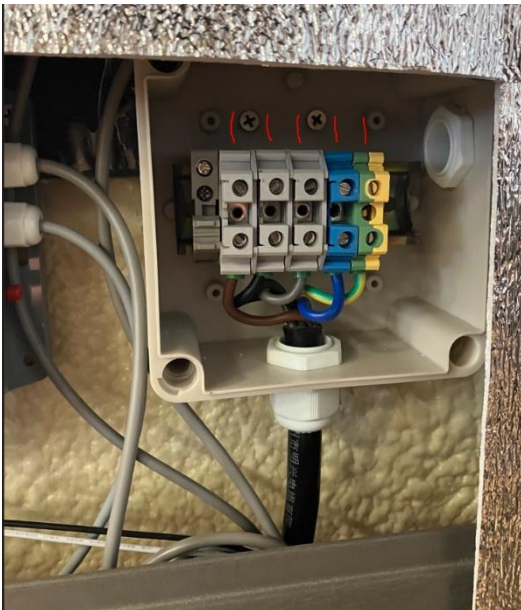
Placering:

Karret skal placeres på en plan, bæredygtig og vel drænet overflade.

EL-tilslutning:

MaXXwell LAIDBACK skal have trukket følgende kabler:

- 1 til hovedstyring med varmelegeme: 5 leder kabel. = 3 faser, jord og nul. 5 x 2 ½ kvadrat monteres som nedenfor – 5 røde streger. Fra venstre: 3 faser, nul, jord. Tilslutningsboksen findes i lågen under display i karkant, sidder til højre for H2O boks



Vær sikker på, at de sorte jumper-ledninger er placeret som vist nedenfor:

J41-J54

J60-J45

DIP-SWITCH (afbilledet til højre) – skal alle switch stå på OFF, på nær A2 OG A3 som skal stå i ON.

Husk at fjerne Jumperwires: J51-J58 og J52-J36

- 1 til frostbeskyttelse = 3 x 1 ½ kvadrat – monteres i klemmerække i en boks, som er placeret ved lågen med chemical feeder/klorinator

Plads omkring spaen:

Der forefindes teknik på tre af spaens sider. Se skitsetegningerne på anden side. Disse sider skal altid være tilgængelige. For at lette evt. service anbefaler vi dog at man laver en gang på min. 50 cm hele vejen rundt. Pga fastmonteret vandtilslutning og afløb er det ikke hensigtsmæssigt at skubbe med spaen efter den er monteret. Ønsker man at benytte coverbutler skal der være min. 80 cm på den side hvor coverbutleren skal være. Vi anbefaler IKKE at nedsænke spaen i eventuel terrasse, såfremt coverbutler skal installeres.