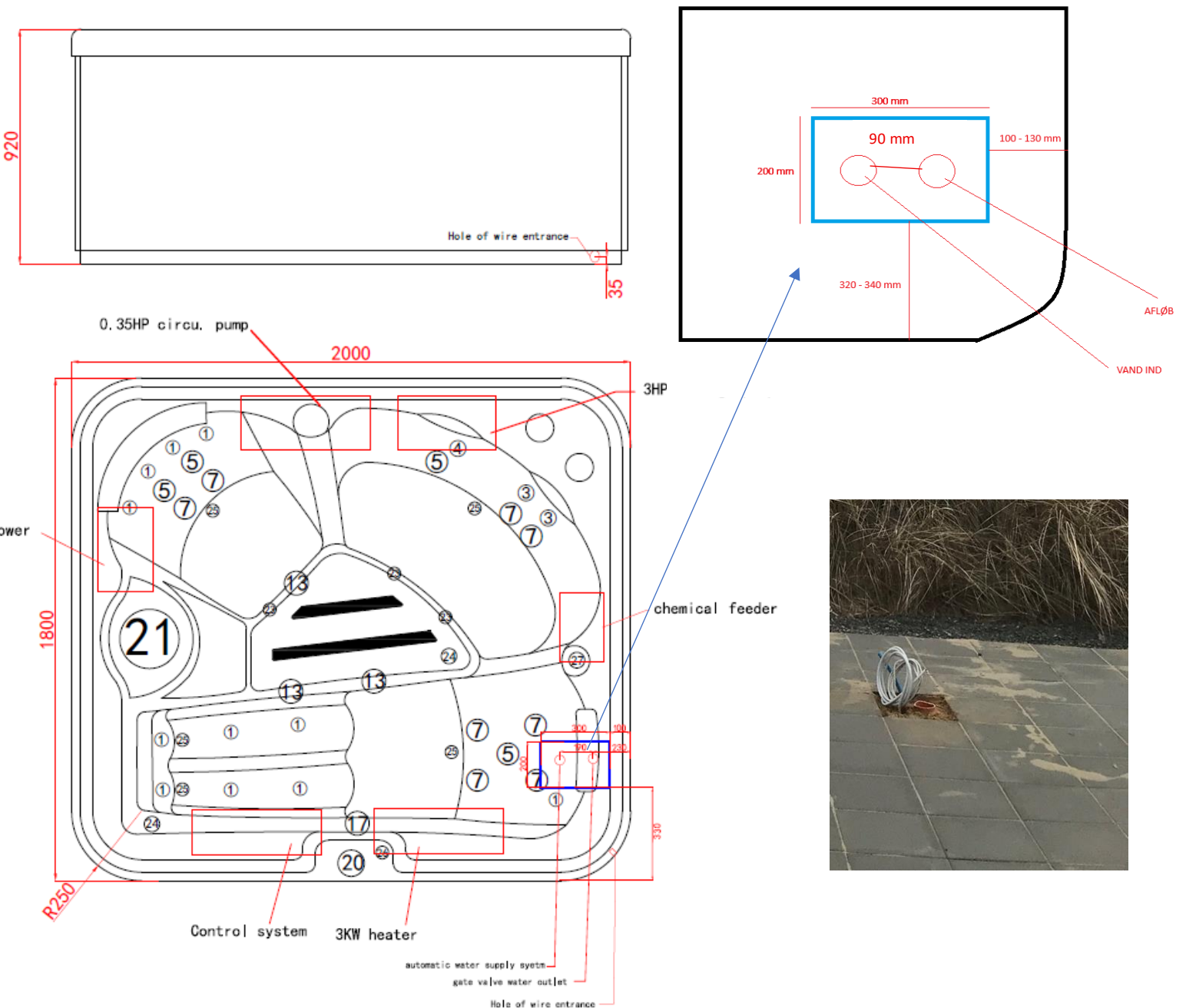


Installationsvejledning MaXXwell LAIDBACK JUNIOR – YD 902



Ei:
Elinstallationer skal udføres af autoriseret elektriker.
Der skal trækkes følgende strømkabler frem:
3 faser 16 amp i separat gruppe (spa styring)
1 fase 13 amp separat gruppe (frostbeskyttelse)
Disse må ikke brokobles!!
Kablerne fremføres via samme adgangshul som vand tilslutning/afløb eller i hjørnet. Se skitsen ovenfor.

Der kan med fordel anbefales et kombirelæ.

Vand – fremløb og afløb:

Vand fremløb og afløb skal fremføres frostfrit.

Afløb gerne i 110mm rør eller muffe til glat belægning og vand fremføres i minimum 25mm PEL rør med Eltracing (varmekabel) fra frostfri dybde til og med magnetventil.

Positionerne fremgår af skitsen ovenfor.

Generel information:

Teknikken på dette spa bad er placeret på alle fire sider. Se skitsen ovenfor.

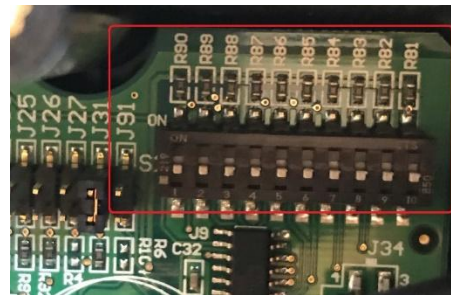
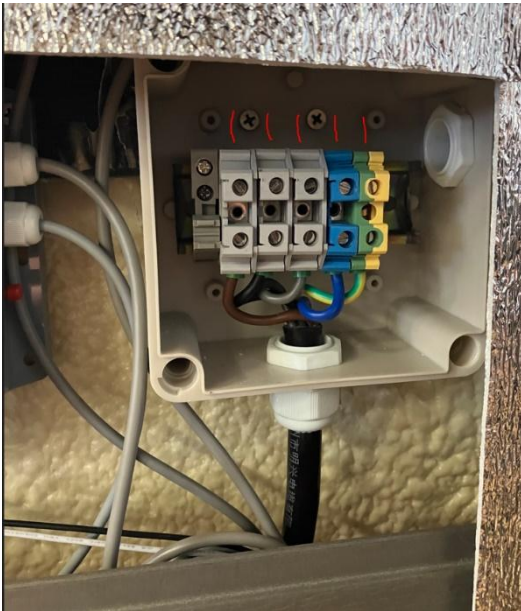
Spaen er bygget op omkring en træramme med rustfri stål bære ramme og kraftig PVC bund.

Vi anbefaler at der holdes en afstand på min. 70cm hele vejen rundt om spaen. 80cm bagerst til coverløfter Karret skal placeres på en plan, bæredygtig og vel drænet overflade i vater.

El-tilslutning:

MaXXwell LAIDBACK skal have trukket følgende kabler:

- 1 til hovedstyring med varmelegeme: 5 leder kabel. = 3 faser, jord og nul. 5 x 2 ½ kvadrat monteres som nedenfor – 5 røde streger. Fra venstre: 3 faser, nul, jord. Tilslutningsboksen findes i lågen under display i karkant, sidder til højre for H2O boks



Vær sikker på, at de sorte jumper-ledninger er placeret som vist nedenfor:

J41-J54

J60-J45

DIP-SWITCH (afbilledet til højre) – skal alle switch stå på OFF, på nær A2 OG A3 som skal stå i ON.

Husk at fjerne Jumperwires: J51-J58 og J52-J36

- 1 til frostbeskyttelse = 3 x 2 ½ kvadrat – monteres i klemmerækker i en boks, som er placeret ved lågen med chemical feeder/klorinator

Der forefindes teknik på tre af spaens sider. Se skitsetegningerne på anden side. Disse sider skal altid være let tilgængelige. For at lette evt. service anbefaler vi minimum 70 cm hele vejen rundt om spabadet og pga. fastmonteret vandtilslutning og afløb er det ikke hensigtsmæssigt at skubbe med spaen efter den er monteret. Ønsker man at benytte coverbutler skal der være min. 80 cm på den side hvor coverbutleren skal være. Vi anbefaler IKKE at nedsænke spaen i eventuel terrasse, hvis coverbutler skal installeres.